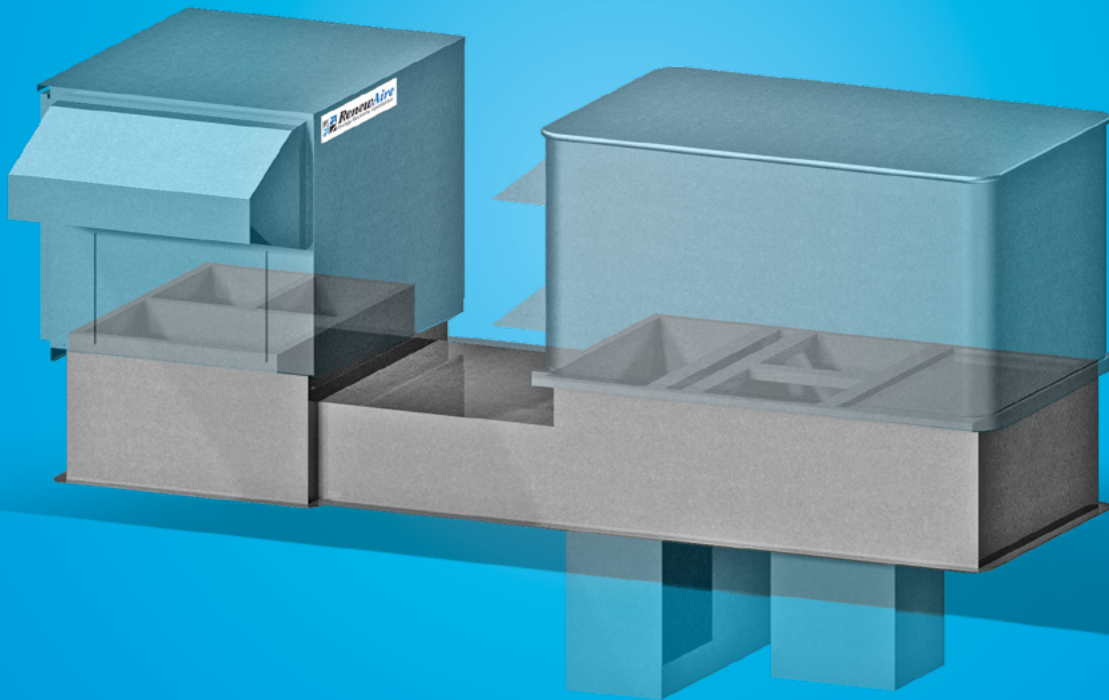


CONÇUES

BORDURES COMBINÉES

PRISE EN CHARGE EFFICACE DES EXIGENCES DE VENTILATION POUR
LES UNITÉS DE TOITURE CARRIER



Conçu pour fonctionner avec les unités de toiture Carrier et les VRE RenewAire

RENEWAIRE PARTOUT

CHAQUE GÉOGRAPHIE, CHAQUE CLIMAT, CHAQUE
FOYER, CHAQUE BÂTIMENT ET CHAQUE APPLICATION


BORDURES COMBINÉES CONÇUES



AVANTAGES

Les socles combinés techniques de RenewAire permettent d'associer aisément les unités de toiture Carrier à nos ventilateurs à récupération d'énergie (ERV). Ils éliminent la nécessité de conduits de transition entre l'unité de toiture et l'ERV, réduisant ainsi les délais et les coûts d'installation.

Il suffit d'installer le socle, de raccorder les conduits de reprise et de soufflage aux ouvertures prévues à cet effet, puis de monter les unités Carrier et RenewAire sur le socle. De plus, ces socles permettent à l'unité Carrier de fonctionner tant en mode de fonctionnement standard qu'en mode économiseur à débit maximal.

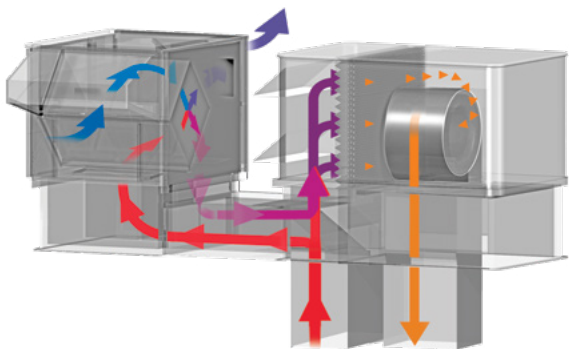
APPLICATIONS

 Air d'évacuation
 Air extérieur

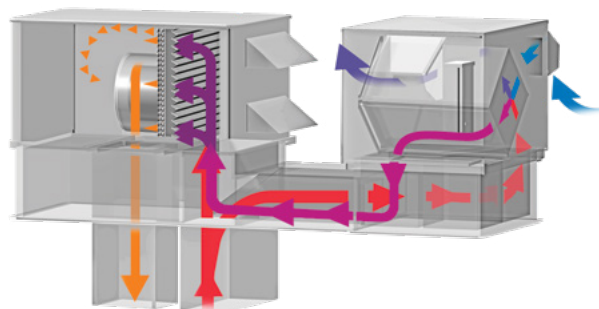
 Reprise d'air ambiant
 Air conditionné

 Air soufflé
 Mélange d'air ambiant et d'air soufflé

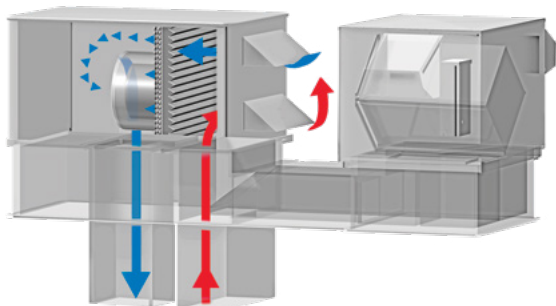
FONCTIONNEMENT STANDARD - VUE 1
(Application chauffage)



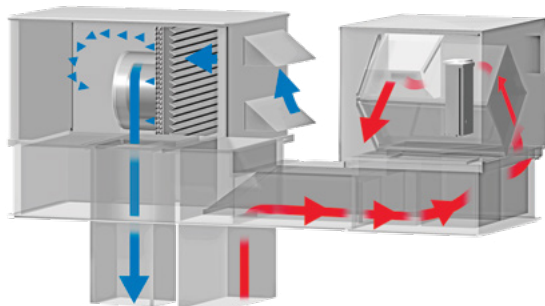
FONCTIONNEMENT STANDARD - VUE 2
(Application chauffage)



FONCTIONNEMENT STANDARD DE L'ÉCONOMISEUR D'UNITÉ DE TOIT (RTU)

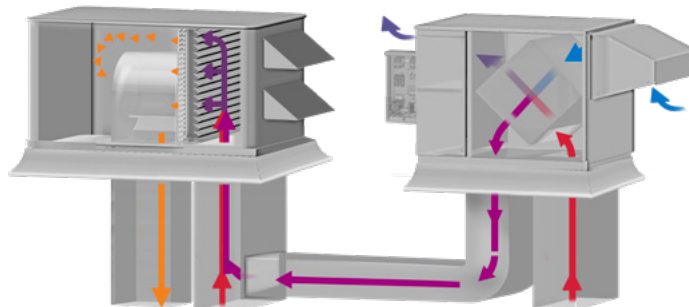


RENEWAIRE VRE À ÉVACUATION ASSISTÉE



APPLICATION TRADITIONNELLE SUR BORDURE (UNITÉS AUTONOMES)

- ♦ Gaines de transition requises entre l'ERV et l'unité de toiture
- ♦ Deux embase(s) requise(s)
- ♦ Deux jeux de traversées de toiture



BORDURES COMBINÉES CONÇUES

CHOIX D'UNE REBORD

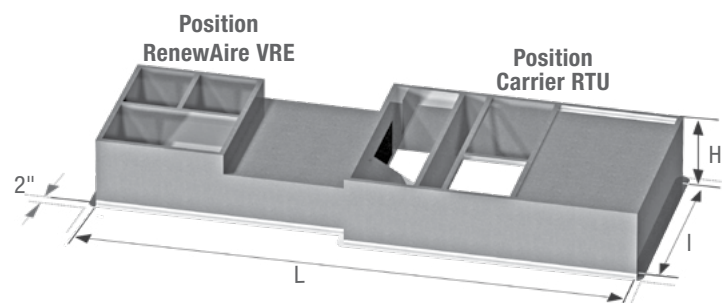
UNITÉ DE TOIT CARRIER			RENEWAIRE VRE		BORDURES COMBINÉES CONÇUES RENEWAIRE				
Gamme	Modèle	Capacité	Plage CFM	Modèle	Modèle	Longueur	Largeur	Hauteur	Poids (estimé)
WeatherMaker WeatherMaster WeatherMaster WeatherExpert	48FE, 50FCQ 48GC, 48GE, 48QE 48QEG, 50GE, 50GEQ 48JC, 50JC	04 (3 tonnes), 05 (4 tonnes), 06 (5 tonnes), 07 (6 tonnes) 04 (3 tonnes), 05 (4 tonnes), 06 (5 tonnes) 04 (3 tonnes), 05 (4 tonnes), 06 (5 tonnes) 04 (3 tonnes), 05 (4 tonnes), 06 (5 tonnes)	166-694 250-1100 369-1621 500-2200	HE07RTV HE10RTV HE15RTV HE20RTV	ECCWF07 ECCWF10 ECCWF15 ECCWF20	113 5/8" 100 1/4" 110 1/8" 119 7/8"	70" 70" 70" 70"	20" 20" 20" 20"	706 livres 737 livres 632 livres 688 livres
WeatherMaker WeatherMaker WeatherMaster WeatherMaster WeatherExpert WeatherExpert	48FE, 50FE 50FEQ 48GC, 48GE, 50GE 48QE, 50GQ 48WE 50WE	08 (7.5 tonnes), 09 (8.5 tonnes), 12 (10 tonnes), 14 (12.5 tonnes) 08 (7.5 tonnes), 09 (8.5 tonnes), 12 (10 tonnes) 07 (6 tonnes), 08 (7.5 tonnes), 09 (8.5 tonnes), 12 (10 tonnes) 07 (6 tonnes), 08 (7.5 tonnes), 09 (8.5 tonnes) 07 (6 tonnes), 08 (7.5 tonnes), 09 (8.5 tonnes), 12 (10 tonnes) 07 (6 tonnes)	166-694 250-1100 369-1621 500-2200 750-3300 1000-4400	HE07RTV HE10RTV HE15RTV HE20RTV HE3XRTV HE4XRTV	ECCWG07 ECCWG10 ECCWG15 ECCWG20 ECCWG3X ECCWG4X	126 5/8" 113 1/4" 123 1/8" 132 7/8" 150 7/8" 170 5/8"	81" 81" 81" 81" 81" 81"	20" 20" 20" 20" 20" 25"	833 livres 816 livres 720 livres 764 livres 832 livres 894 livres
WeatherMaker WeatherMaker WeatherMaster WeatherMaster WeatherExpert	50FEQ 48FE, 50FE 48QE, 50GEQ 48GC, 48GE, 50GE 50WE	14 (12.5 tonnes) 16 (15 tonnes) 12 (10 tonnes) 14 (12.5 tonnes) 08 (7.5 tonnes), 09 (8.5 tonnes), 12 (10 tonnes)	250-1000 369-1621 500-2200 750-3300 1000-4400	HE10RTV HE15RTV HE20RTV HE3XRTV HE4XRTV	ECCWH10 ECCWH15 ECCWH20 ECCWH3X ECCWH4X	117 1/4" 127 1/8" 136 7/8" 154 7/8" 174 5/8"	109" 109" 109" 109" 109"	20" 20" 20" 20" 25"	990 livres 927 livres 965 livres 1042 livres 1129 livres
WeatherMaker WeatherMaker WeatherMaster	50FEQ 48FE, 50FE 48GC, 48GE, 50GE	17 (15 tonnes) 20 (17.5 tonnes) 17 (15 tonnes)	250-1100 369-1621 500-2200 750-3300 1000-4400 1500-6600 1750-7700 2000-8800 1250-5500 1500-6600 2000-8800	HE10RTV HE15RTV HE20RTV HE3XRTV HE4XRTV HE6XRTV HE7XRTV HE8XRTV LE5XRTV LE6XRTV LE8XRTV	ECCWI10 ECCWI15 ECCWI20 ECCWI3X ECCWI4X ECCWI6 ECCWI8 ECCWI8 ECCWI5X ECCWI6X ECCWI8X	181 1/4" 191 1/8" 200 7/8" 218 7/8" 238 5/8" 282 1/4" 282 1/4" 282 1/4" 251 1/2" 341 1/2" 400 1/2"	80" 80" 80" 80" 80" 102 1/4" 102 1/4" 102 1/4" 80" 80" 80"	20" 20" 20" 20" 25" 25" 30" 30" 25" 30" 30"	910 livres 801 livres 864 livres 933 livres 1010 livres 1162 livres 1336 livres 1336 livres 1191 livres 1369 livres 1524 livres

Remarque : Les dimensions de la costière n'incluent pas la bride de 2 pouces.

BORDURES COMBINÉES CONÇUES

CHOIX D'UNE REBORD

UNITÉ DE TOIT CARRIER			RENEWAIRE VRE		BORDURES COMBINÉES CONÇUES RENEWAIRE				
Gamme	Modèle	Capacité	Plage CFM	Modèle	Modèle	Longueur	Largeur	Hauteur	Poids (estimé)
WeatherMaker	48FE, 50FE, 50FEQ	24 (20 tonnes), 28 (25 tonnes)	250-1100	HE10RTV	ECCWJ10	195 1/2"	80"	20"	945 livres
WeatherMaster	48QE, 50GEQ	17 (15 tonnes)	369-1621	HE15RTV	ECCWJ15	205 1/8"	80"	20"	845 livres
WeatherMaster	48GC, 48GE, 50GE	20 (17.5 tonnes), 24 (20 tonnes)	500-2200	HE20RTV	ECCWJ20	214 7/8"	80"	20"	890 livres
			750-3300	HE3XRTV	ECCWJ3X	232 7/8"	80"	20"	961 livres
			1000-4400	HE4XRTV	ECCWJ4X	252 5/8"	80"	25"	1041 livres
			1500-6600	HE6XRTV	ECCWJ6	296 1/4"	102 1/4"	25"	1263 livres
			1750-7700	HE7XRTV	ECCWJ8	296 1/4"	102 1/4"	30"	1460 livres
			2000-8800	HE8XRTV	ECCWJ8	296 1/4"	102 1/4"	30"	1460 livres
			1250-5500	LE5XRTV	ECCWJ5X	265 1/2"	80"	25"	1238 livres
			1500-6600	LE6XRTV	ECCWJ6X	355 1/2"	80"	30"	1411 livres
			2000-8800	LE8XRTV	ECCWJ8X	414 1/2"	80"	30"	1597 livres
WeatherMaker	48FE, 50FE	30 (27.5 tonnes)	250-1100	HE10RTV	ECCWK10	211 1/4"	80"	20"	986 livres
WeatherMaster	48QE, 50GEQ	24 (20 tonnes), 28 (25 tonnes)	369-1621	HE15RTV	ECCWK15	221 1/8"	80"	20"	904 livres
WeatherMaster	48GC, 48GE, 50GE	28 (25 tonnes)	500-2200	HE20RTV	ECCWK20	230 7/8"	80"	20"	936 livres
			750-3300	HE3XRTV	ECCWK3X	248 7/8"	80"	20"	925 livres
			1000-4400	HE4XRTV	ECCWK4X	268 5/8"	80"	20"	965 livres
			1500-6600	HE6XRTV	ECCWK6	312 1/4"	102 1/4"	25"	1326 livres
			1750-7700	HE7XRTV	ECCWK8	312 1/4"	102 1/4"	30"	1524 livres
			2000-8800	HE8XRTV	ECCWK8	312 1/4"	102 1/4"	30"	1524 livres
			1250-5500	LE5XRTV	ECCWK5X	281 1/2"	80"	25"	1285 livres
			1500-6600	LE6XRTV	ECCWK6X	371 1/2"	80"	30"	1464 livres
			2000-8800	LE8XRTV	ECCWK8X	430 1/2"	80"	30"	1657 livres

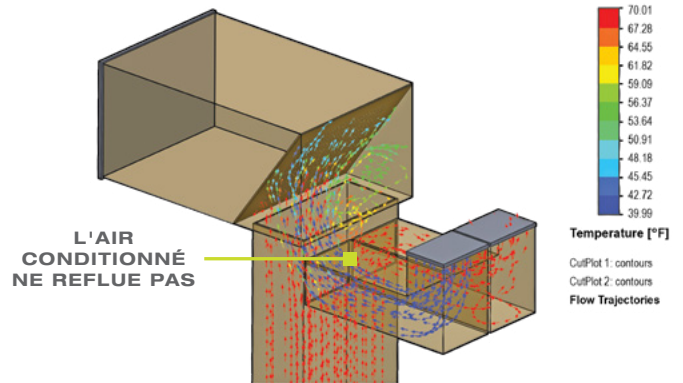


Remarque : Les dimensions de la costière n'incluent pas la bride de 2 pouces.

L'EXCELLENCE EN INGÉNIERIE

ÉLIMINER LES COURTS-CIRCUITS ET LA CONTAMINATION CROISÉE

Grâce à une analyse détaillée faisant appel à la dynamique des fluides numérique, RenewAire a conçu ses socles combinés de telle sorte que le flux d'air d'alimentation conditionné provenant de l'ERV ne reflue pas vers le conduit d'air de retour de l'appareil.

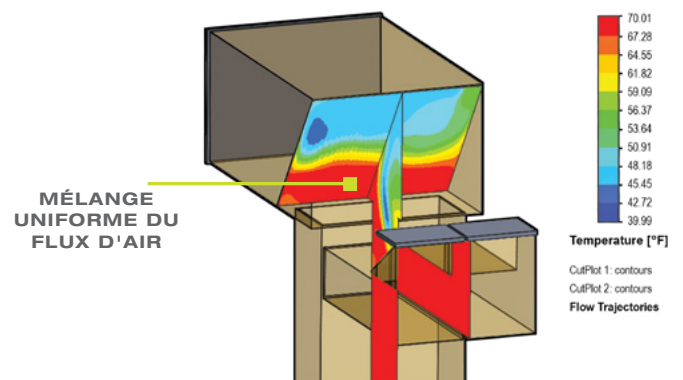


DÉTAILS DE LA SIMULATION

Aucune contamination croisée

ASSURER UN BRASSAGE DE L'AIR HAUTEMENT EFFICACE

Les socles combinés RenewAire ont été conçus pour assurer une répartition adéquate du flux d'air, acheminé depuis le courant d'air d'alimentation de l'ERV vers les serpentins de chauffage et de refroidissement de l'unité de toiture (RTU). Cette caractéristique garantit que les rendements de conception de la RTU en matière de chauffage et de refroidissement sont intégralement préservés.

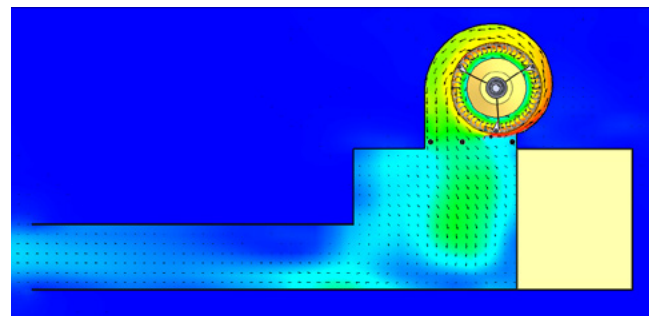


DÉTAILS DE LA SIMULATION

Mélange d'air efficace

MINIMISER LES FACTEURS D'EFFET SYSTÈME

Afin de garantir un niveau d'efficacité optimal, les socles combinés RenewAire intègrent un composant technique conçu pour minimiser les facteurs d'impact négatifs sur le système au niveau de l'ouverture du ventilateur d'air d'alimentation de l'ERV, améliorant ainsi le flux d'air à travers le socle et augmentant l'efficacité globale.



DÉTAILS DE LA SIMULATION

Minimisation des facteurs d'effet système

CONSTRUCTION STANDARD

- ◆ Acier galvanisé de qualité supérieure G-90, calibre 18
- ◆ Angles entièrement soudés et assemblés en onglet (rehausse de costière monobloc)
- ◆ Pattes de fixation sur la bride de base pour l'ancrage à la structure du bâtiment
- ◆ Isolation en fibre de verre de 1 1/2 po d'épaisseur et d'une densité de 3 lb
- ◆ Renforcé par des traverses de support centrées
- ◆ Conforme à la norme ASTM A653/A653M (spécification standard pour la tôle) Acier galvanisé de qualité supérieure G-90, calibre 18

OPTIONS DISPONIBLES

(SUR COMMANDE SPÉCIALE)

- ◆ Applications soumises aux charges sismiques et/ou éoliennes
- ◆ Applications sur toits en pente
- ◆ Applications soumises à de fortes vibrations
- ◆ Hauteurs de costière sur mesure
- ◆ Métaux de plus forte épaisseur
- ◆ Doublages en aluminium

RENEWAIRE

BORDURES COMBINÉES CONÇUES

Nos bordures combinées constituent la solution CVC idéale en associant la ventilation éprouvée de RenewAire à la climatisation en toiture de Carrier, afin de réduire le temps d'installation!

RENEWAIRE

HE07RTV
HE10RTV
HE15RTV
HE20RTV
HE3XRTV
HE4XRTV

HE6XRTV
HE7XRTV
HE8XRTV
LE5XRTV
LE6XRTV
LE8XRTV



SUPPORTS CARRIER MODELS

WEATHEREXPERT

WEATHERMASTER

WEATHERMAKER

Carrier et le logo Carrier sont la propriété enregistrée de Carrier et de United Technologies.