

UNITÉ DE TOITURE



Le noyau de récupération d'énergie est certifié AHRI®



CARACTÉRISTIQUES TECHNIQUES

Type de ventilation : Plaque statique, transfert de chaleur et d'humidité

Plage de débit d'air typique : 2,000–8,800 CFM

Noyau certifié AHRI 1060 : Dix L125-G5

Caractéristiques de série :

- Moteurs TEFC à rendement élevé
- Démarrateurs de moteur
- Sectionneur sans fusible
- Ensemble transformateur/relais 24 V CA
- Orifices de pression différentielle à noyaux croisés
- Commande indépendante du ventilateur

Filtres : Quantité totale 12, MERV 8: 20" x 25" x 2"

Poids unitaire :

Modulaire (par module) 1,311–1,806 lbs., varie selon les options choisies

Assemblé (en une seule pièce) 2,631–3,453 lbs., varie selon les options choisies

Dimensions et poids maximaux d'expédition (sur palette) :

- Modulaire (2 modules) 80" L x 90" W x 78" H
- Module 1: 1,986 lbs., Module 2: 1,917 lbs.
- Assemblé (en une seule pièce) 200" L x 90" W x 78" H; 3,812 lbs.

Moteur(s) :

2 unités, ensembles ventilateur à entraînement par courroie / moteur standard avec choix de poulies réglables (voir tableau ci-dessous)

Options :

- Amortisseurs à ressort
 - Moteurs à rendement ultra élevé (IE5+) équipés de variateurs de fréquence (VFD) : les deux flux d'air
 - Variateurs de fréquence intégrés : les deux flux d'air
 - Bague de mise à la terre de l'arbre sur les moteurs équipés de variateurs de fréquence
 - Sectionneur à fusible
 - Commandes programmables intégrées : améliorées, haut de gamme
 - Clapets d'isolement motorisés à faible fuite de classe 1 : FA, EA ou les deux flux d'air
 - Alarmes de filtre montées en usine : les deux flux d'air
 - Construction à double paroi
 - Peinture extérieure - blanc, couleurs personnalisées
- Accessoires :**
- Filtres : MERV 13, 2" (livré en vrac)
 - Régulateur de débit automatique : 4", 5", 6"
 - Rebord de toit : standard 14"
 - Attache anti-vent pour bordure
 - Horloge numérique : modèle mural (TC7D-W), en boîtier pour usage extérieur (TC7D-E)
 - Capteur/régulateur de dioxyde de carbone : montage mural (CO2-W), montage sur conduit (CO2-D)
 - Capteur de qualité de l'air intérieur : montage mural (IAQ-W), montage sur conduit (IAQ-D)
 - Détecteur de mouvement/commande : montage au plafond (MC-C), montage mural (MC-W)
 - Détecteur de fumée : montage sur conduit (SD-D)
 - Commande de ventilateur BACnet : modèle mural (BACNETFC-W)
 - Chauffage électrique par conduit pour usage intérieur : série EK (1–175 kW) ;
 - Four à gaz indirect à conduits : série GH (50–400 MBH) ;
 - Installé en aval de tout ventilateur

PERFORMANCES DE CIRCULATION D'AIR

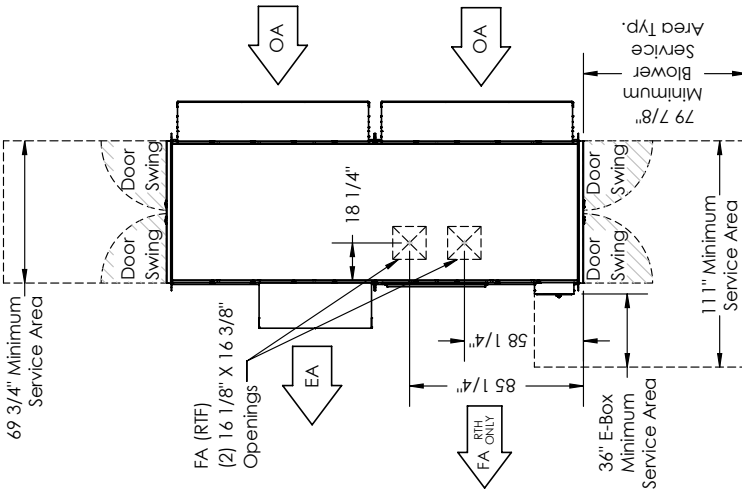
Airflow CFM	LE10XRT Pression statique externe (pouces de colonne d'eau)																		
	0.00		0.25		0.50		0.75		1.00		1.25		1.50		1.75		2.00		
	BHP	RPM	BHP	RPM	BHP	RPM	BHP	RPM	BHP	RPM	BHP	RPM	BHP	RPM	BHP	RPM	BHP	RPM	
								3 HP LOW SPEED				3 HP MED SPEED		3 HP HIGH SPEED					
2500							1.1	710	1.3	790	1.6	870	1.8	930	2.1	1000	2.4	1050	
3000					1.0	640	1.3	730	1.5	810	1.8	880	2.0	950	2.3	1010	2.6	1070	
3500					1.2	660	1.4	750	1.7	830	2.0	900	2.3	960	2.6	1020	2.9	1080	
4000					1.4	680	1.6	770	1.9	840	2.2	910	2.5	980	2.9	1040	3.2	1100	
4500					1.6	710	1.9	790	2.2	860	2.5	930	2.8	990	3.2	1050	3.5	1110	
5000			1.6	670	1.9	740	2.1	810	2.5	880	2.8	940	3.1	1000	3.5	1060	3.9	1120	
5500	3 HP LOW SPEED	1.6	640	1.9	710	2.2	770	2.5	840	2.8	900	3.1	960	3.5	1020	3.8	1080	4.2	1130
6000		2.0	690	2.2	750	2.5	810	2.8	870	3.1	920	3.5	980	3.9	1040	4.2	1090	4.6	1150
6500	5 HP LOW SPEED	2.4	740	2.6	790	2.9	850	3.2	900	3.6	950	3.9	1000	4.3	1060	4.7	1110	5.1	1160
7000		2.8	790	3.1	830	3.4	880	3.7	930	4.0	980	4.4	1030	4.8	1080	5.2	1130	5.6	1170
7500	5 HP MED SPEED	3.3	830	3.6	880	3.9	920	4.2	970	4.6	1010	4.9	1050	5.3	1100	5.7	1140	6.1	1190
8000		3.9	880	4.2	920	4.5	960	4.8	1000	5.1	1040	5.5	1080	5.9	1120	6.3	1160	6.7	1200
8500	7.5 HP LOW SPEED	4.5	930	4.8	960	5.1	1000	5.4	1030	5.8	1070	6.1	1100	6.5	1140	6.9	1180	7.3	1210
9000		5.2	970	5.5	1000	5.8	1030	6.1	1060	6.4	1100	6.8	1130	7.1	1160	7.5	1190	7.9	1220
9500	7.5 HP MED SPEED	5.9	1010	6.2	1040	6.5	1060	6.8	1090	7.1	1120	7.5	1150	7.8	1180	8.2	1210	8.5	1230
10000		6.7	1040	7.0	1070	7.3	1090	7.6	1120	7.9	1140	8.2	1170	8.5	1190	8.9	1220	9.2	1240
10500	10 HP MED SPEED	7.5	1080	7.8	1100	8.1	1120	8.4	1140	8.7	1160	9.0	1190	9.3	1210	9.6	1230	10.0	1250
11000		8.4	1100	8.6	1120	8.9	1140	9.2	1160	9.5	1180	9.8	1200						

Remarque : Les performances de circulation d'air tiennent compte de l'effet du filtre propre standard fourni avec l'appareil.

CARACTÉRISTIQUES ÉLECTRIQUES

Caractéristiques techniques électriques				Démarreurs de moteur (standard)			Moteur à rendement IE3 en option avec variateurs de fréquence			Moteur à haut rendement IE5+ en option avec variateurs de fréquence		
HP	Volts	HZ	Phase	FLA par moteur	Circuit min. Ampères	Max. Dispositif de protection contre les surintensités	FLA par moteur	Circuit min. Ampères	Max. Dispositif de protection contre les surintensités	FLA par moteur	Circuit min. Ampères	Max. Dispositif de protection contre les surintensités
3.0	208-230	60	Célibataire	14.6-14.0	32.9	45.0	9.0-8.4	35.1	50.0	7.3-7.3	28.4	40.0
	208-230	60	Trois	9.0-8.4	20.3	25.0	9.0-8.4	20.3	25.0	7.3-7.3	16.4	20.0
	460	60	Trois	4.2	9.5	15.0	4.2	9.5	15.0	3.7	8.3	15.0
5.0	575	60	Trois	3.3	7.4	15.0	3.3	7.4	15.0			
	208-230	60	Trois	13.9-13.4	31.3	45.0	13.9-13.4	31.3	45.0	10.5-10.5	23.6	30.0
	460	60	Trois	6.7	15.1	20.0	6.7	15.1	20.0	5.3	11.9	15.0
7.5	575	60	Trois	5.3	11.9	15.0	5.3	11.9	15.0			
	208-230	60	Trois	20.0-19.0	45.0	60.0	20.0-19.0	45.0	60.0	17.4-17.4	39.2	50.0
	460	60	Trois	9.5	21.4	30.0	9.5	21.4	30.0	8.7	19.6	25.0
10.0	575	60	Trois	7.6	17.1	20.0	7.6	17.1	20.0			
	208-230	60	Trois	25.4-24	57.2	80	25.4-24	57.2	80	22.0-22.0	49.5	70
	460	60	Trois	12	27.0	35	12	27.0	35	11	24.8	35
	575	60	Trois	9.6	21.6	30	9.6	21.6	30			

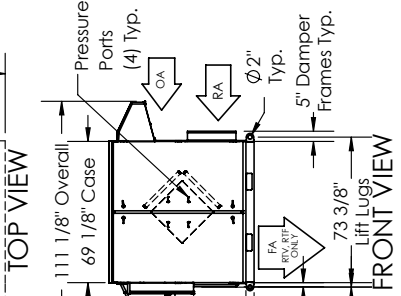
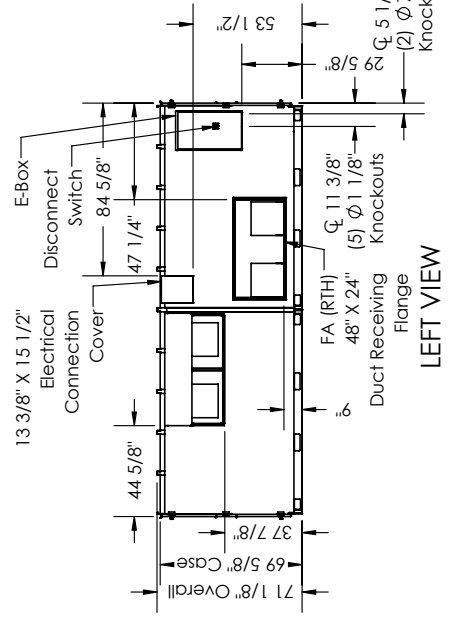
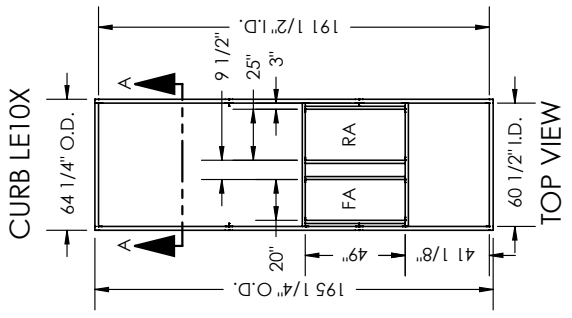
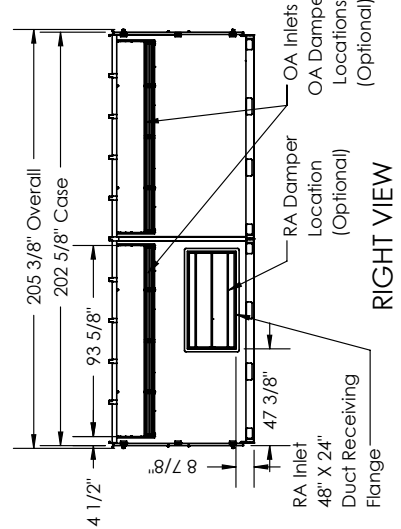
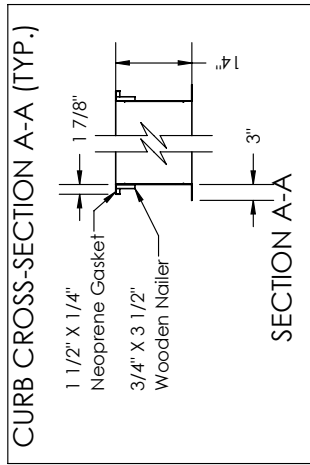
LE10XRT (RTH/RTF) VENTILATEUR À RÉCUPÉRATION D'ÉNERGIE



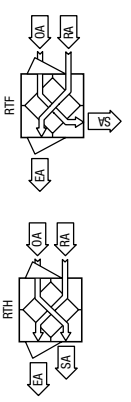
ABBREVIATIONS
 EA: Exhaust Air to outside
 OA: Outside Air Intake
 RA: Room Air to be exhausted
 FA: Fresh Air to inside
 RTF: Rooftop Vertical FA Only
 RTH: Rooftop Horizontal RA & FA

INSTALLATION ORIENTATION
 Unit must be installed in orientation shown.

NOTE
 1. UNLESS OTHERWISE SPECIFIED, DIMENSIONS ARE ROUNDED TO THE NEAREST EIGHTH OF AN INCH.
 2. SPECIFICATIONS MAY BE SUBJECT TO CHANGE WITHOUT NOTICE.



MONTAGE ET UTILISATION DE L'APPAREIL
 Doit être monté comme indiqué. Les Airstreams ne peuvent pas être intervertis.



ORIENTATION DU FLUX D'AIR
 Disponible tel qu'indiqué sur le plan coté.