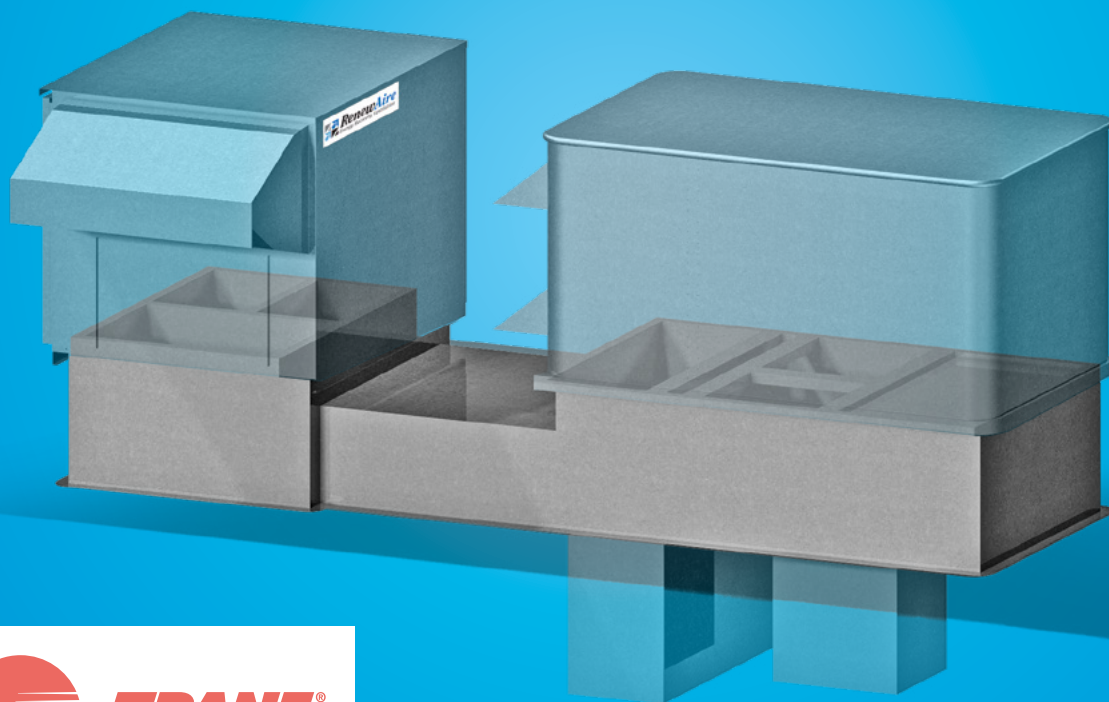


CONÇUES

BORDURES COMBINÉES

PRISE EN CHARGE EFFICACE DES EXIGENCES DE VENTILATION POUR
LES UNITÉS DE TOITURE TRANE



Conçu pour fonctionner avec les unités de toiture Trane et les VRE RenewAire

RENEWAIRE PARTOUT

CHAQUE GÉOGRAPHIE, CHAQUE CLIMAT, CHAQUE
FOYER, CHAQUE BÂTIMENT ET CHAQUE APPLICATION


BORDURES COMBINÉES CONÇUES



AVANTAGES



Les socles combinés techniques de RenewAire permettent d'associer aisément les unités de toiture Trane à nos ventilateurs à récupération d'énergie (ERV). Ils éliminent la nécessité de conduits de transition entre l'unité de toiture et l'ERV, réduisant ainsi les délais et les coûts d'installation.

Il suffit d'installer le socle, de raccorder les conduits de reprise et de soufflage aux ouvertures prévues à cet effet, puis de monter les unités Trane et RenewAire sur le socle. De plus, ces socles permettent à l'unité Trane de fonctionner tant en mode de fonctionnement standard qu'en mode économiseur à débit maximal.

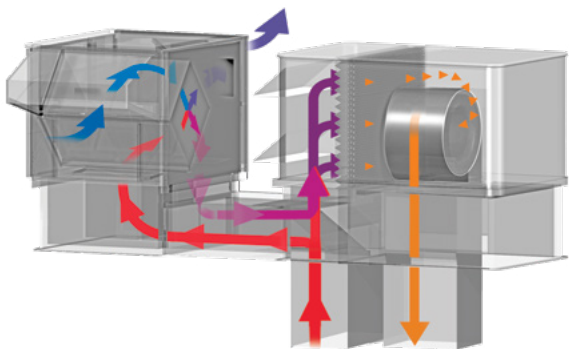
APPLICATIONS

 Air d'évacuation
 Air extérieur

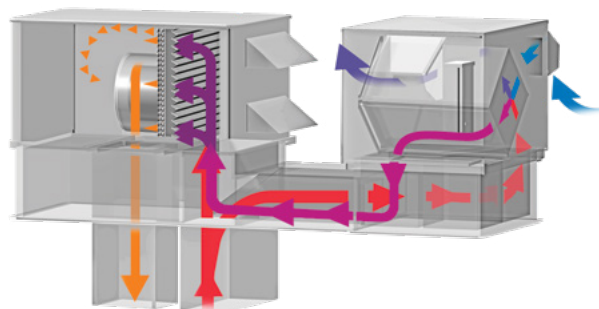
 Reprise d'air ambiant
 Air conditionné

 Air soufflé
 Mélange d'air ambiant et d'air soufflé

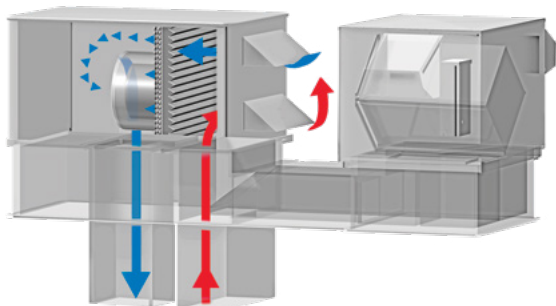
FONCTIONNEMENT STANDARD - VUE 1
(Application chauffage)



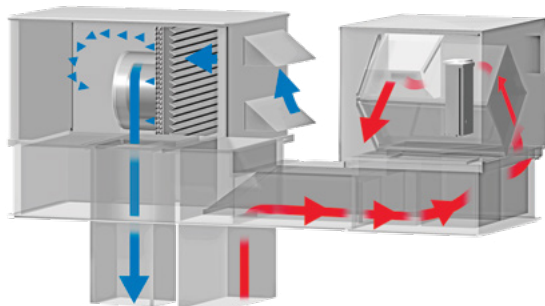
FONCTIONNEMENT STANDARD - VUE 2
(Application chauffage)



FONCTIONNEMENT STANDARD DE L'ÉCONOMISEUR D'UNITÉ DE TOIT (RTU)

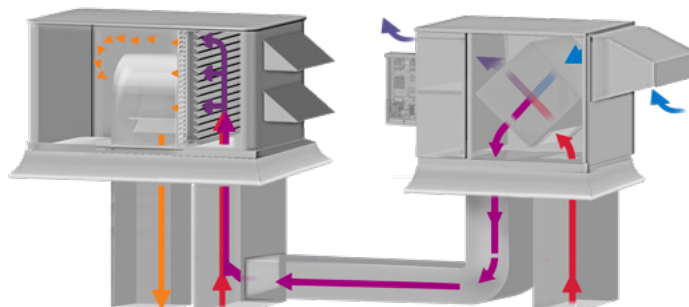


RENEWAIRE VRE À ÉVACUATION ASSISTÉE



APPLICATION TRADITIONNELLE SUR BORDURE (UNITÉS AUTONOMES)

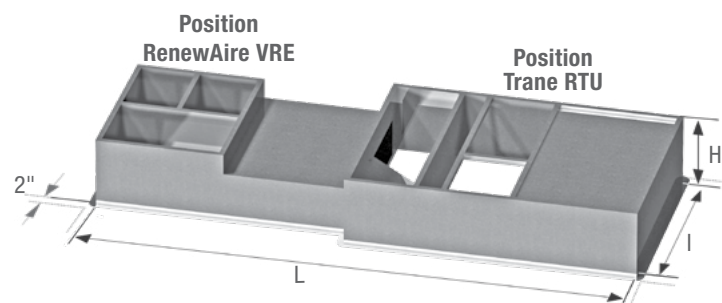
- ♦ Gaines de transition requises entre l'ERV et l'unité de toiture
- ♦ Deux embase(s) requise(s)
- ♦ Deux jeux de traversées de toiture



BORDURES COMBINÉES CONÇUES

CHOIX D'UNE REBORD

UNITÉ DE TOIT TRANE			RENEWAIRE VRE		BORDURES COMBINÉES CONÇUES RENEWAIRE				
Gamme	Modèle	Capacité	Plage CFM	Modèle	Modèle	Longueur	Largeur	Hauteur	Poids (estimé)
Precedent	WSK/DSK Standard Eff TSK/YSK Standard Eff THK/YHK High Eff	036 (3 tonnes), 048 (4 tonnes), 060 (5 tonnes) 036 (3 tonnes), 048 (4 tonnes), 060 (5 tonnes) 036 (3 tonnes)	166–694	HE07RTV	ECTPB07	132 3/8"	40 3/8"	20"	645 livres
			250–1100	HE10RTV	ECTPB10	119"	40 3/8"	20"	633 livres
			369–1621	HE15RTV	ECTPB15	128 7/8"	48 5/8"	20"	503 livres
			500–2200	HE20RTV	ECTPB20	138 5/8"	48 5/8"	20"	538 livres
	WSK/DSK Standard Eff WHK/DHK High Eff TSK/YSK Standard Eff THK/YHK High Eff TZK/YZK Ultra High Eff	072 (6 tonnes), 090 (7.5 tonnes), 102 (8.5 tonnes) 036 (3 tonnes), 048 (4 tonnes), 060 (5 tonnes), 072 (6 tonnes), 090 (7.5 tonnes), 102 (8.5 tonnes) 072 (6 tonnes), 090 (7.5 tonnes), 102 (8.5 tonnes), 120 (10 tonnes) 048 (4 tonnes), 060 (5 tonnes), 072 (6 tonnes), 090 (7.5 tonnes), 102 (8.5 tonnes), 120 (10 tonnes) 036 (3 tonnes), 048 (4 tonnes), 060 (5 tonnes), 072 (6 tonnes), 090 (7.5 tonnes), 102 (8.5 tonnes)	166–694	HE07RTV	ECTPCD07	151 1/8"	49 3/8"	20"	723 livres
			250–1100	HE10RTV	ECTPCD10	137 3/4"	49 3/8"	20"	697 livres
			369–1621	HE15RTV	ECTPCD15	147 5/8"	49 3/8"	20"	578 livres
			500–2200	HE20RTV	ECTPCD20	157 3/8"	49 3/8"	20"	602 livres
			750–3300	HE3XRTV	ECTPCD3X	175 3/8"	53 3/8"	20"	650 livres
			1000–4400	HE4XRTV	ECTPCD4X	195 1/8"	53 3/8"	25"	702 livres
	WSK/DSK Standard Eff WHK/DHK High Eff TSK/YSK Standard Eff TZK/YZK Ultra High Eff	120 (10 tonnes) 120 (10 tonnes) 150 (12.5 tonnes) 120 (10 tonnes)	250–1100	HE10RTV	ECTPE10	137 3/4"	59 3/8"	20"	751 livres
			369–1621	HE15RTV	ECTPE15	147 5/8"	59 3/8"	20"	633 livres
			500–2200	HE20RTV	ECTPE20	157 3/8"	59 3/8"	20"	660 livres
			750–3300	HE3XRTV	ECTPE3X	175 3/8"	59 3/8"	20"	716 livres
			1000–4400	HE4XRTV	ECTPE4X	195 1/8"	59 3/8"	25"	772 livres
			1500–6600	HE6XRTV	ECTPC06	194 3/4"	102 1/4"	25"	1155 livres
			1750–7700	HE7XRTV	ECTPC08	194 3/4"	102 1/4"	30"	1307 livres
			2000–8800	HE8XRTV	ECTPC08	194 3/4"	102 1/4"	30"	1307 livres
			1250–5500	LE5XRTV	ECTPC05X	214"	63 4/9"	25"	974 livres
			1500–6600	LE6XRTV	ECTPC06X	234"	63 4/9"	25"	1107 livres
	WSK/DSK Standard Eff WHK/DHK High Eff TSK/YSK Standard Eff THK/YHK High Eff TZK/YZK Ultra High Eff	150 (12.5 tonnes), 180 (15 tonnes), 210 (17.5 tonnes) 150 (12.5 tonnes), 180 (15 tonnes), 210 (17.5 tonnes) 180 (15 tonnes), 210 (17.5 tonnes), 240 (20 tonnes), 300 (25 tonnes) 150 (12.5 tonnes), 180 (15 tonnes), 210 (17.5 tonnes), 240 (20 tonnes), 300 (25 tonnes) 150 (12.5 tonnes), 180 (15 tonnes), 210 (17.5 tonnes), 240 (20 tonnes), 300 (25 tonnes)	250–1100	HE10RTV	ECTVC10	170 5/8"	80"	20"	873 livres
			369–1621	HE15RTV	ECTVC15	182 1/2"	80"	20"	811 livres
			500–2200	HE20RTV	ECTVC20	192 1/4"	80"	20"	823 livres
			750–3300	HE3XRTV	ECTVC3X	210 1/4"	80"	20"	893 livres
			1000–4400	HE4XRTV	ECTVC4X	230"	80"	27"	962 livres
			1500–6600	HE6XRTV	ECTVC6	267 5/8"	102 1/4"	25"	1247 livres
			1750–7700	HE7XRTV	ECTVC8	267 5/8"	102 1/4"	30"	1412 livres
			2000–8800	HE8XRTV	ECTVC8	267 5/8"	102 1/4"	30"	1412 livres
1250–5500			LE5XRTV	ECTVC5X	246 7/8"	80"	25"	1190 livres	
1500–6600			LE6XRTV	ECTVC6X	326 7/8"	80"	25"	1344 livres	
2000–8800	LE8XRTV	ECTVC8X	385 7/8"	80"	30"	1532 livres			

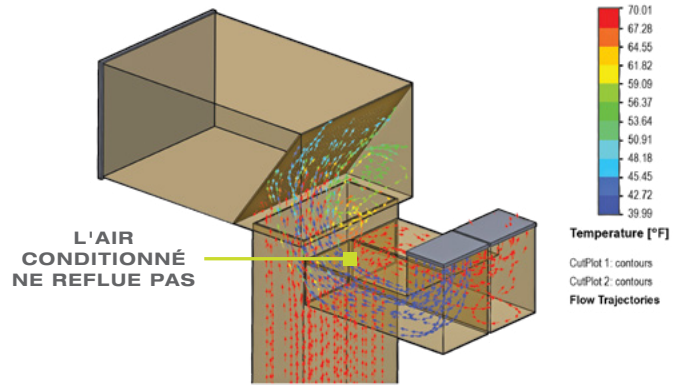


Remarque : Les dimensions de la costière n'incluent pas la bride de 2 pouces.

L'EXCELLENCE EN INGÉNIERIE

ÉLIMINER LES COURTS-CIRCUITS ET LA CONTAMINATION CROISÉE

Grâce à une analyse détaillée faisant appel à la dynamique des fluides numérique, RenewAire a conçu ses socles combinés de telle sorte que le flux d'air d'alimentation conditionné provenant de l'ERV ne reflue pas vers le conduit d'air de retour de l'appareil.

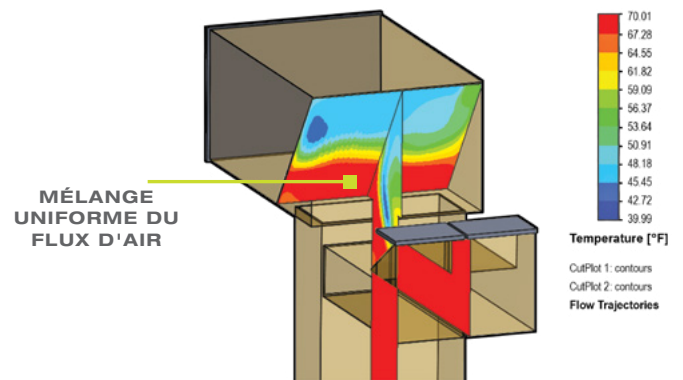


DÉTAILS DE LA SIMULATION

Aucune contamination croisée

ASSURER UN BRASSAGE DE L'AIR HAUTEMENT EFFICACE

Les socles combinés RenewAire ont été conçus pour assurer une répartition adéquate du flux d'air, acheminé depuis le courant d'air d'alimentation de l'ERV vers les serpentins de chauffage et de refroidissement de l'unité de toiture (RTU). Cette caractéristique garantit que les rendements de conception de la RTU en matière de chauffage et de refroidissement sont intégralement préservés.

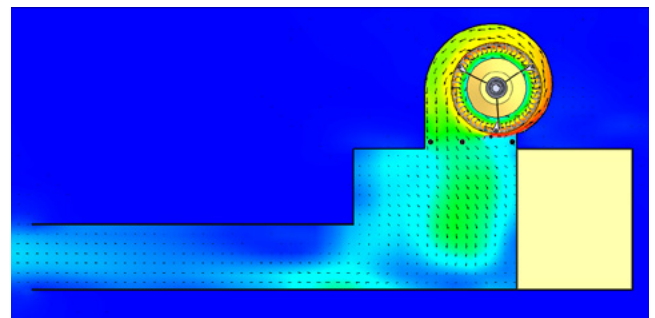


DÉTAILS DE LA SIMULATION

Mélange d'air efficace

MINIMISER LES FACTEURS D'EFFET SYSTÈME

Afin de garantir un niveau d'efficacité optimal, les socles combinés RenewAire intègrent un composant technique conçu pour minimiser les facteurs d'impact négatifs sur le système au niveau de l'ouverture du ventilateur d'air d'alimentation de l'ERV, améliorant ainsi le flux d'air à travers le socle et augmentant l'efficacité globale.



DÉTAILS DE LA SIMULATION

Minimisation des facteurs d'effet système

CONSTRUCTION STANDARD

- ◆ Acier galvanisé de qualité supérieure G-90, calibre 18
- ◆ Angles entièrement soudés et assemblés en onglet (rehausse de costière monobloc)
- ◆ Pattes de fixation sur la bride de base pour l'ancrage à la structure du bâtiment
- ◆ Isolation en fibre de verre de 1 1/2 po d'épaisseur et d'une densité de 3 lb
- ◆ Renforcé par des traverses de support centrées
- ◆ Conforme à la norme ASTM A653/A653M (spécification standard pour la tôle) Acier galvanisé de qualité supérieure G-90, calibre 18

OPTIONS DISPONIBLES

(SUR COMMANDE SPÉCIALE)

- ◆ Applications soumises aux charges sismiques et/ou éoliennes
- ◆ Applications sur toits en pente
- ◆ Applications soumises à de fortes vibrations
- ◆ Hauteurs de costière sur mesure
- ◆ Métaux de plus forte épaisseur
- ◆ Doublages en aluminium

RENEWAIRE

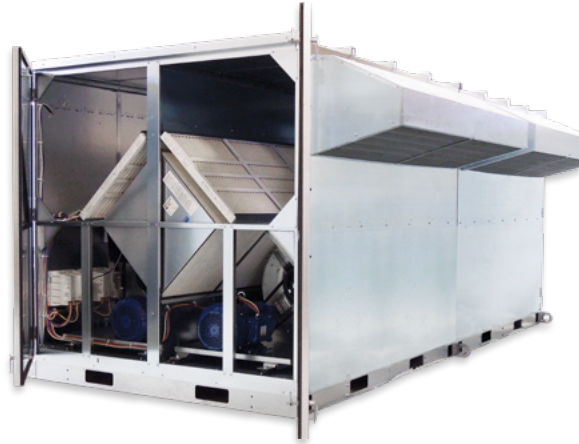
BORDURES COMBINÉES CONÇUES

Nos bordures combinées constituent la solution CVC idéale en associant la ventilation éprouvée de RenewAire à la climatisation en toiture de Trane, afin de réduire le temps d'installation!

RENEWAIRE

HE07RTV
HE10RTV
HE15RTV
HE20RTV
HE3XRTV
HE4XRTV

HE6XRTV
HE7XRTV
HE8XRTV
LE5XRTV
LE6XRTV
LE8XRTV



TRANE®

PRECEDENT



Trane et le logo Trane sont la propriété enregistrée d'Ingersoll Rand Corporation.