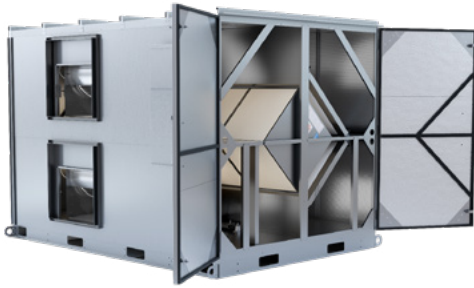


### UNITÉ INTÉRIEURE



Le noyau de récupération d'énergie est certifié AHRI®



### CARACTÉRISTIQUES TECHNIQUES

**Type de ventilation :** Plaque statique, transfert de chaleur et d'humidité

**Plage de débit d'air typique :** 1,250–5,500 CFM

**Noyau certifié AHRI 1060 :** Cinq L125-G5

**Caractéristiques de série :**

TEFC Premium efficiency motors

Motor starters

Non-fused disconnect

24VAC transformer/relay package

Cross-core differential pressure ports

Independent blower control

**Filtres :** Quantité totale 10, MERV 8: 20" x 25" x 2"

**Unit Weight (LE5X units not available in two modules):**

Assemblé (en une seule pièce) 1,686–2,227 lbs., varie selon les options choisies

**Dimensions et poids maximaux d'expédition (sur palette) :**

Assemblé (en une seule pièce) 120" L x 90" W x 78" H; 2,447 lbs.

**Moteur(s) :**

2 unités, ensembles ventilateur à entraînement par courroie / moteur standard avec choix de poulies réglables (voir tableau ci-dessous)

**Options :**

Amortisseurs à ressort

Moteurs à rendement ultra élevé (IE5+) équipés de variateurs de fréquence (VFD) : les deux flux d'air

Variateurs de fréquence intégrés : les deux flux d'air

Bague de mise à la terre de l'arbre sur les moteurs équipés de variateurs de fréquence

Sectionneur à fusible

Commandes programmables intégrées : améliorées, haut de gamme

Clapets d'isolement motorisés à faible fuite de classe 1 : Flux d'air SA, EA ou les deux

Alarmes de filtre montées en usine : les deux flux d'air

Construction à double paroi

Peinture extérieure - blanc, couleurs sur mesure

**Accessoires :**

Filtres : MERV 13, 2" and 4" (livré en vrac)

MERV 8, 4" (livré en vrac)

Régulateur de débit automatique : 4", 5", 6"

Horloge numérique : modèle mural (TC7D-W), en boîtier pour usage extérieur (TC7D-E)

Capteur/régulateur de dioxyde de carbone montage mural (CO2-W), montage sur conduit (CO2-D)

Capteur de qualité de l'air intérieur : montage mural (IAQ-W), montage sur conduit (IAQ-D)

Détecteur de mouvement/commande : montage au plafond (MC-C), montage mural (MC-W)

Détecteur de fumée : montage sur conduit (SD-D)

Commande de ventilateur BACnet : modèle mural (BACNETFC-W)

Chauffage électrique par conduit pour usage intérieur : série EK (1–175 kW) ;

Four à gaz indirect à conduits : série GH (50–400 MBH) ; Installé en aval de tout ventilateur

### PERFORMANCES DE CIRCULATION D'AIR

LE5XIN DÉBIT D'AIR DE L'APPAREIL (CFM) ET PUISSANCE MOTRICE (BHP)																				
Airflow CFM		Pression statique externe (pouces de colonne d'eau)																		
		0.00		0.25		0.50		0.75		1.00		1.25		1.50		1.75		2.00		
		BHP	RPM	BHP	RPM	BHP	RPM	BHP	RPM	BHP	RPM	BHP	RPM	BHP	RPM	BHP	RPM	BHP	RPM	
1250	Motor with VFD	Motor with VFD						2 HP Low Speed				2 HP Med Speed		2 HP High Speed						3 HP Med Speed
		0.4	360	0.5	520	0.6	630	0.7	710	0.9	790	1.0	860	1.2	930	1.4	1000	1.6	1070	
		0.4	420	0.6	550	0.7	650	0.8	730	1.0	810	1.1	880	1.3	950	1.5	1020	1.8	1080	
		0.6	490	0.7	590	0.8	680	1.0	760	1.2	840	1.4	910	1.6	980	1.8	1040	2.0	1100	
		0.7	550	0.9	630	1.0	720	1.2	800	1.4	870	1.6	940	1.8	1010	2.1	1060	2.3	1120	
	2 HP Low Speed	1.0	610	1.1	680	1.3	760	1.5	830	1.7	910	2.0	980	2.2	1030	2.4	1090	2.6	1130	
		1.1	640	1.3	710	1.5	780	1.7	860	1.9	930	2.1	990	2.4	1050	2.6	1100	2.7	1140	
		1.3	670	1.5	740	1.7	810	1.9	880	2.1	950	2.3	1010	2.6	1060	2.7	1110	2.9	1150	
		1.5	700	1.7	770	1.9	840	2.1	910	2.3	970	2.6	1030	2.8	1080	3.0	1120	3.1	1160	
		1.7	740	1.9	800	2.1	870	2.3	930	2.6	1000	2.8	1050	3.0	1090	3.2	1130	3.4	1170	
3 HP Low Speed	2.0	770	2.2	830	2.4	900	2.6	960	2.8	1020	3.1	1070	3.3	1110	3.5	1140	3.6	1170		
	2.2	810	2.4	870	2.7	930	2.9	990	3.1	1040	3.4	1080	3.5	1120	3.7	1150	3.9	1180		
	2.5	850	2.8	910	3.0	960	3.2	1020	3.5	1060	3.7	1100	3.9	1130	4.0	1160	4.2	1180		
	2.9	890	3.1	940	3.3	990	3.6	1040	3.8	1080	4.0	1110	4.2	1140	4.4	1170	4.6	1190		
	3.2	920	3.5	980	3.7	1020	4.0	1060	4.2	1100	4.4	1120	4.6	1150	4.7	1170	4.9	1190		
5500	3.7	960	3.9	1010	4.1	1050	4.4	1080	4.6	1110	4.8	1140	5.0	1160					5 HP High Speed	
5 HP Low Speed						5 HP Med Speed														

Remarque : Les performances de circulation d'air tiennent compte de l'effet du filtre propre standard fourni avec l'appareil.



# 5XINH

## VENTILATEUR À RÉCUPÉRATION D'ÉNERGIE



### CARACTÉRISTIQUES ÉLECTRIQUES

Caractéristiques techniques électriques				Démarreurs de moteur (standard)			Moteur à rendement IE3 en option avec variateurs de fréquence			Moteur à haut rendement IE5+ en option avec variateurs de fréquence		
HP	Volts	HZ	Phase	FLA par moteur	Circuit min. Ampères	Max. Dispositif de protection contre les surintensités	FLA par moteur	Circuit min. Ampères	Max. Dispositif de protection contre les surintensités	FLA par moteur	Circuit min. Ampères	Max. Dispositif de protection contre les surintensités
2.0	120	60	Célibataire	20.0	45.0	60						
2.0	208-230	60	Célibataire	10.8-10.0	24.3	35	6.6-5.8	25.7	35	4.5-4.5	17.5	25
	208-230	60	Trois	6.6-5.8	14.9	20	6.6-5.8	14.9	20	4.5-4.5	10.1	15
	460	60	Trois	2.9	6.5	15	2.9	6.5	15	2.3	5.2	15
	575	60	Trois	2.3	5.2	15	2.3	5.2	15			
3.0	208-230	60	Célibataire	14.6-14.0	32.9	45.0	9.0-8.4	35.1	50.0	7.3-7.3	28.4	40.0
3.0	208-230	60	Trois	9.0-8.4	20.3	25.0	9.0-8.4	20.3	25.0	7.3-7.3	16.4	20.0
	460	60	Trois	4.2	9.5	15.0	4.2	9.5	15.0	3.7	8.3	15.0
	575	60	Trois	3.3	7.4	15.0	3.3	7.4	15.0			
5.0	208-230	60	Trois	13.9-13.4	31.3	45.0	13.9-13.4	31.3	45.0	10.5-10.5	23.6	30.0
	460	60	Trois	6.7	15.1	20.0	6.7	15.1	20.0	5.3	11.9	15.0
	575	60	Trois	5.3	11.9	15.0	5.3	11.9	15.0			

**ABBREVIATIONS**

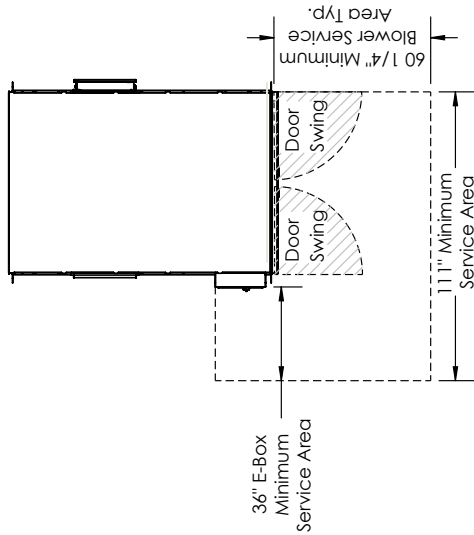
EA: Exhaust Air to outside  
 OA: Outside Air intake  
 RA: Room Air to be exhausted  
 SA: Supply Air to inside

**INSTALLATION ORIENTATION**

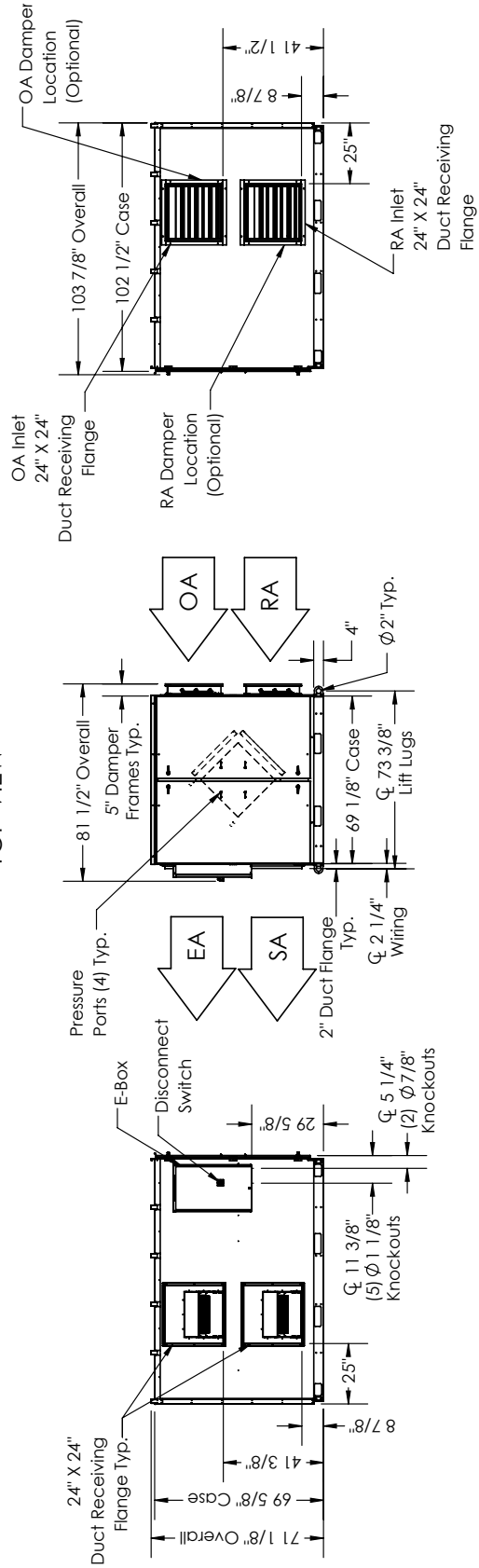
Unit must be installed in orientation shown.

**NOTE**

1. UNLESS OTHERWISE SPECIFIED, DIMENSIONS ARE ROUNDED TO THE NEAREST EIGHTH OF AN INCH.
2. SPECIFICATIONS MAY BE SUBJECT TO CHANGE WITHOUT NOTICE.
3. MIN. DUCT CLEARANCE FROM DAMPER BLADES WHEN FULLY OPENED TO BE 2". SMACNA RULES APPLY.



TOP VIEW



LEFT VIEW

FRONT VIEW

RIGHT VIEW

**ORIENTATION DU FLUX D'AIR**

Disponible tel qu'illustré.



**MONTAGE ET UTILISATION DE L'APPAREIL**

Doit être monté comme indiqué. Le flux d'air RA/EA peut être remplacé par le flux d'air OA/FA, sauf si certaines options ont été sélectionnées.